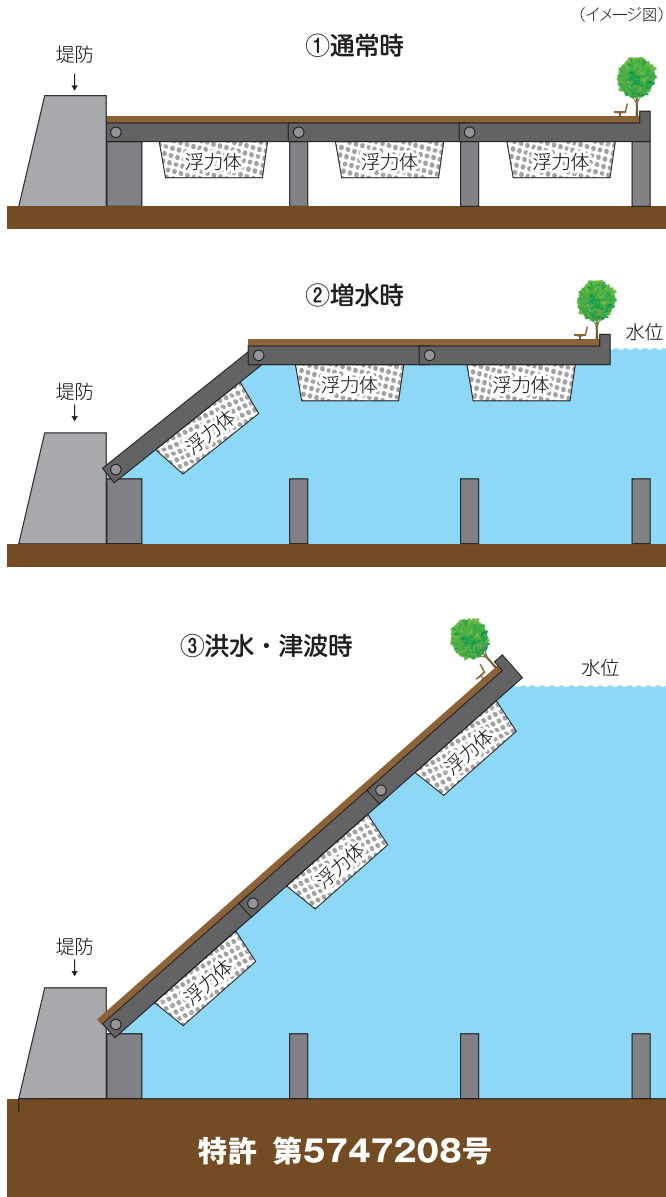


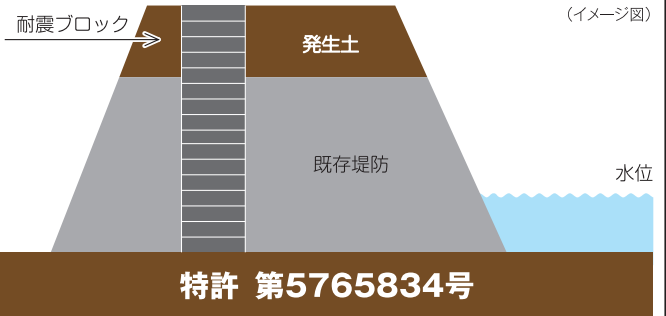
# 洪水・津波・溜め池決壊・冠水を守る技術ここにあり!!

通常時堤防の高さ約2m  
目的に合わせ5m~20m可

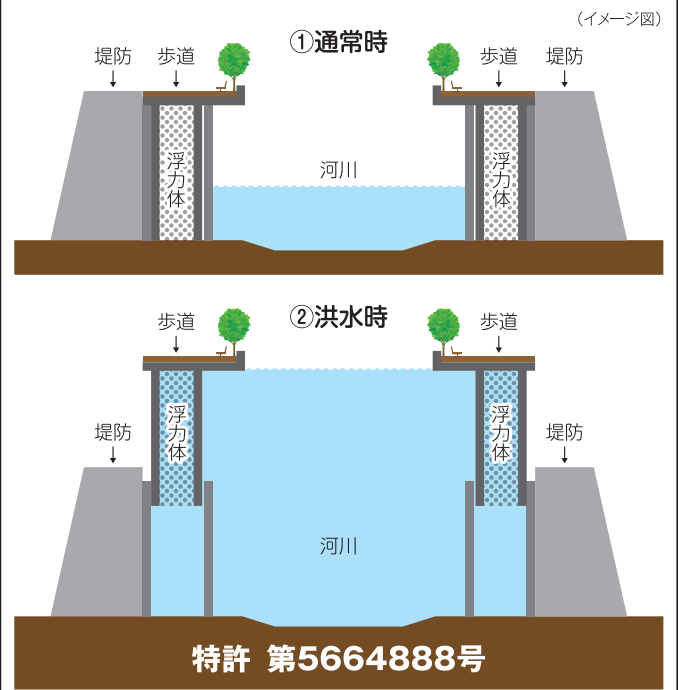


既存堤防そのまま耐震施工OK

※発明は、堤防・農業ダム・砂防ダム等、治水建築物を建造するための組立ブロック、地震の揺れに対応した、適度の振れ動を可能とし、結束手段を施し耐震性を構成した組立ブロック工法。



遊歩道が決壊を守る堤防となる



## 防災関連 特許・出願含む

- 堤防の骨格部補修方法
- 堤防の嵩上方法
- 堤防の嵩上用土木材
- 防潮歩道及び嵩上体
- 止水構造物
- 防波壁
- 溢水防止装置(2件)
- 堤防装置
- 水辺デッキ
- フェンスが浸水防止の壁となる
- 他10件



株式会社 林物産発明研究所

E-mail : info@hayashibussan.co.jp

【本社】〒316-0014 茨城県日立市東金沢町3-17-7  
TEL: 0294-35-0001 FAX: 0294-35-0234  
【東京事務所】〒104-0041 東京都中央区新富1-3-11(4F)  
TEL: 03-3553-4020 FAX: 03-3553-3015